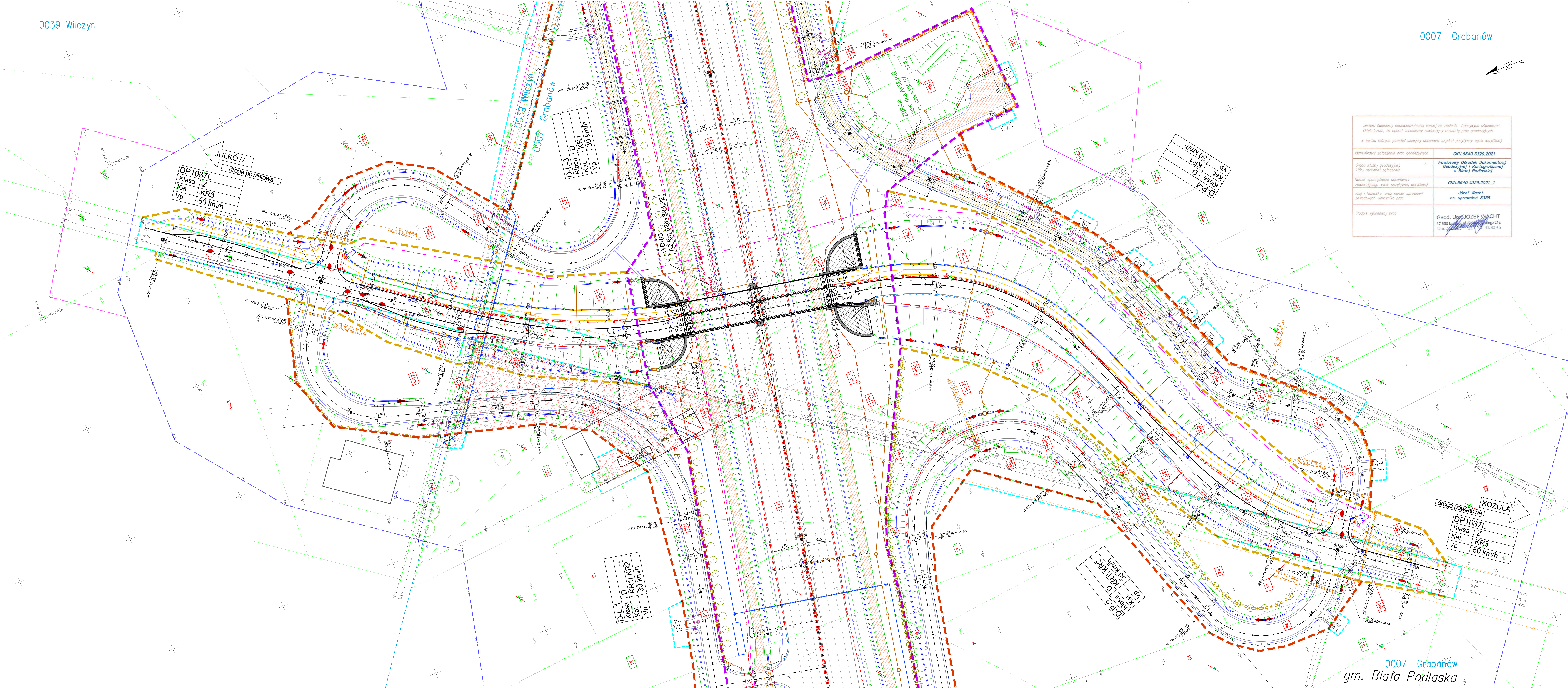


0039 Wilczyn

0007 Grabanów



DP1037L
Klasa Z
Kat. KR3
Vp 50 km/h

droga powiatowa

D-L-3
Klasa KR1
Kat. VP
30 km/h

MD-83
A2 km 624+398.22

D-P4
Klasa D
Kat. KR1
Vp 30 km/h

D-L-1
Klasa D
Kat. KR1/KR2
Vp 30 km/h

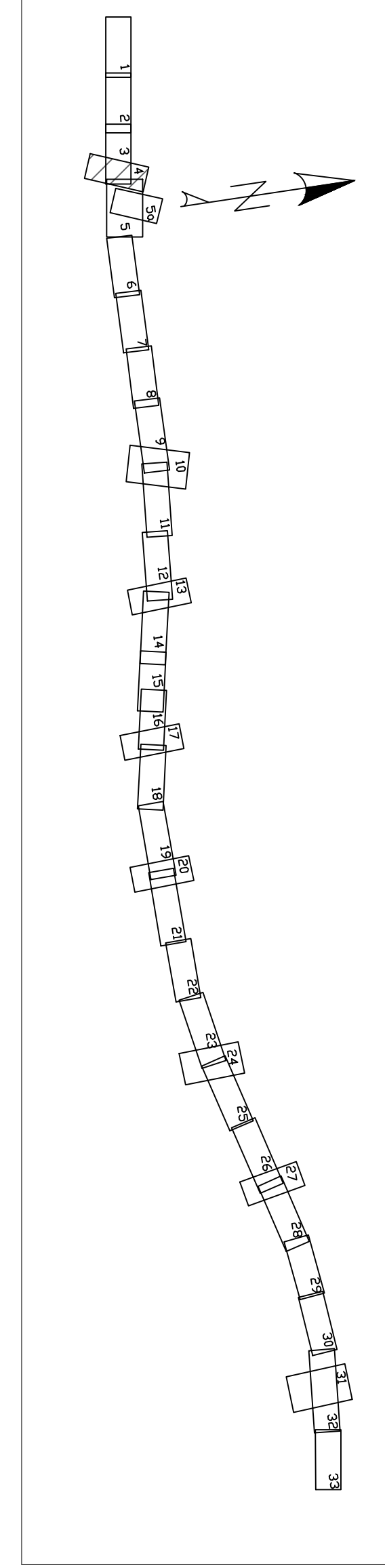
D-P2
Klasa D
Kat. KR1/KR2
Vp 30 km/h

DP1037L
Klasa Z
Kat. KR3
Vp 50 km/h

droga powiatowa

Jestem świadomy odpowiedzialności karnej za złożenie fałszywych oświadczeń. Oświadczam, że operał techniczny zawierający rezultaty prac geodezyjnych w wyniku których powstał niniejszy dokument uzyskał pozytywny wynik weryfikacji

Identyfikator zgłoszenia prac geodezyjnych	GKN.6640.3329.2021
Organ strażki geodezyjnej który otrzymał zgłoszenie	Powiatowy Ośrodek Dokumentacji Geodezyjnej i Kartograficznej w Białej Podlaskiej
Numer sporządzonego dokumentu zawierającego wynik posyłanego weryfikacji	GKN.6640.3329.2021_1
Imię i Nazwisko, oraz numer uprawnień zawodowych kierownika prac	Józef Wacht nr uprawnień 8355
Podpis wykonawcy prac	Geod. Up. JÓZEF WACHT 37-500 Jamb. ul. Piłsudskiego 31a tlp. 83 22 52 45



Gmina Biała Podlaska
Obręb w zakresie arkusza nr 04: 0007 Grabanów, 0039 Wilczyn

Skarbnik Państwa - Generalny Dyrektor Dróg Krajowych i Autostrad reprezentowany przez: Generalną Dyrekcję Dróg Krajowych i Autostrad Oddział w Warszawie
ul. Mińska 25, 03-808 Warszawa

Instytucja projektowa: MOSTY GDAŃSK Sp. z o.o. ul. Jasminowy Stok 12a 80-177 Gdańsk tel.: +48 58 341 80 84

Budowa autostrady A2 od węzła Cicibór do granicy Państwa "Odcinek X: węzeł Cicibór bez wjeźdza - km 640+703 (od km 624+830 do km 640+703) Zakres od km 624+830 do km 641+011

PROJEKT Zagospodarowania Terenu

branża	WYKONAWCA	WIELKOBRANŻOWY
BRANŻA BUDOWLANA	mgr inż. Adam NADOLNY	
Projektant	mgr inż. Daniel KLASA	
Projektant	mgr inż. Arkadiusz MULARIEWICZ	
Projektant	mgr inż. Krzysztof GIRSZEWSKI	
Projektant	mgr inż. Piotr BAJKIEWICZ	
Projektant	mgr inż. Marta MALIJEWSKA	
BRANŻA MOSTOWA	mgr inż. Adam NADOLNY	
Projektant	mgr inż. Tomasz MICHOWICZ	
Projektant	mgr inż. Krystian MAJDCHA	
Projektant	mgr inż. Artur WESIERSKI	
Projektant	mgr inż. Katarzyna PIECHOWSKA	
Projektant	mgr inż. Grzegorz PAWLIK	
Projektant	mgr inż. Marcin PSTRONG	
BRANŻA SANITARNA	mgr inż. Piotr SIEKIERKOWSKI	
Projektant	mgr inż. Tomasz KOCHANOWSKI	
Projektant	mgr inż. Przemysław LEWANDOWSKI	
BRANŻA ELEKTROENERGETYCZNA	mgr inż. Łukasz BARMACH	
Projektant	mgr inż. Andrzej RACZKOWSKI	
BRANŻA KONTROLNA	mgr inż. Włodzisław NOWOŚLESKI	
Projektant	mgr inż. Mateusz HINC	
Projektant	mgr inż. Krzysztof HIRSH	
BRANŻA HYDROTECHNICZNA	mgr inż. Marcin FELCINIAK	
Projektant	mgr inż. Andrzej PIENIAZEK	

Skala: 1:500
Data: 8 listopada 2022
Wersja: 2.1
Strona: 04

0007 Grabanów
gm. Biała Podlaska