

Jestem świadomy odpowiedzialności karnej za złożenie fałszywych oświadczeń.
 Oświadczam, że operał techniczny zawierający rezultaty prac geodzyjnych
 w wyniku których powstał niniejszy dokument uzyskał pozytywny wynik weryfikacji

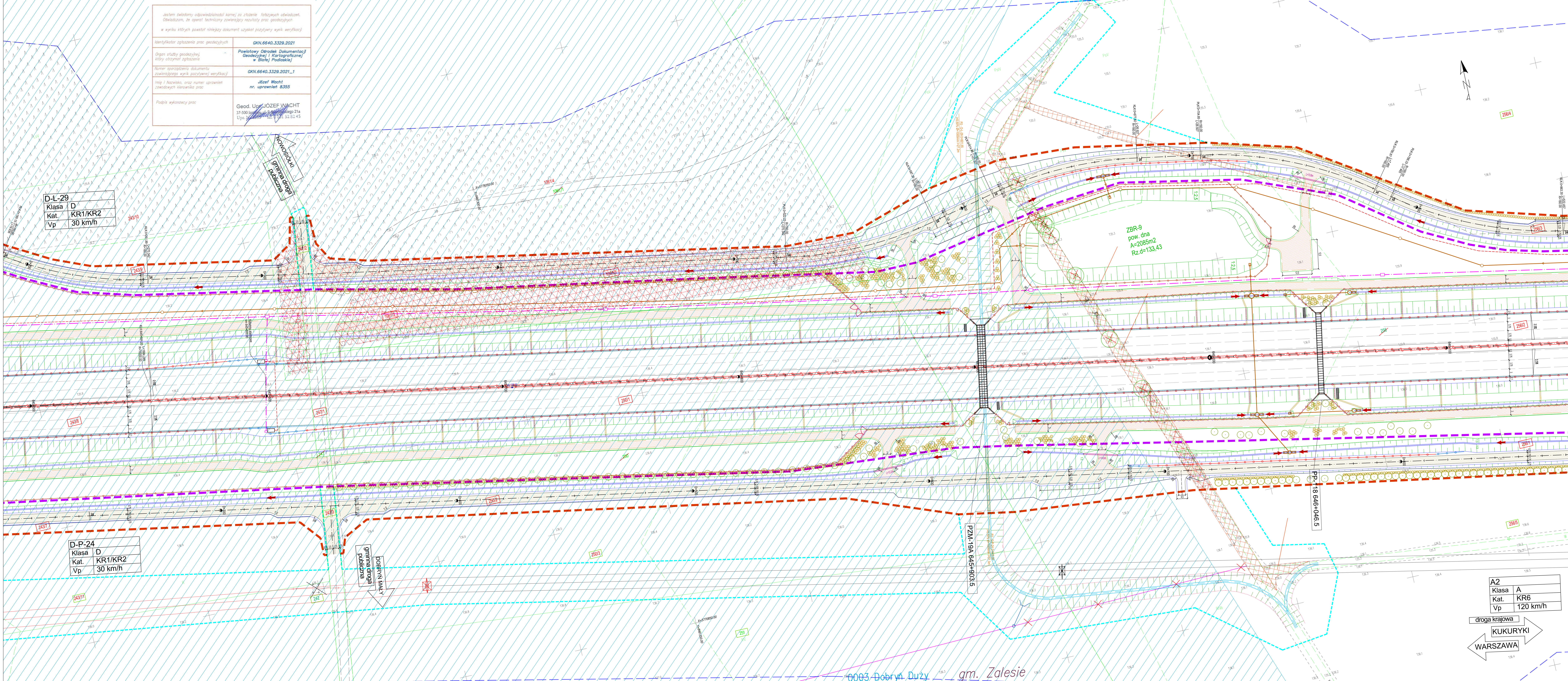
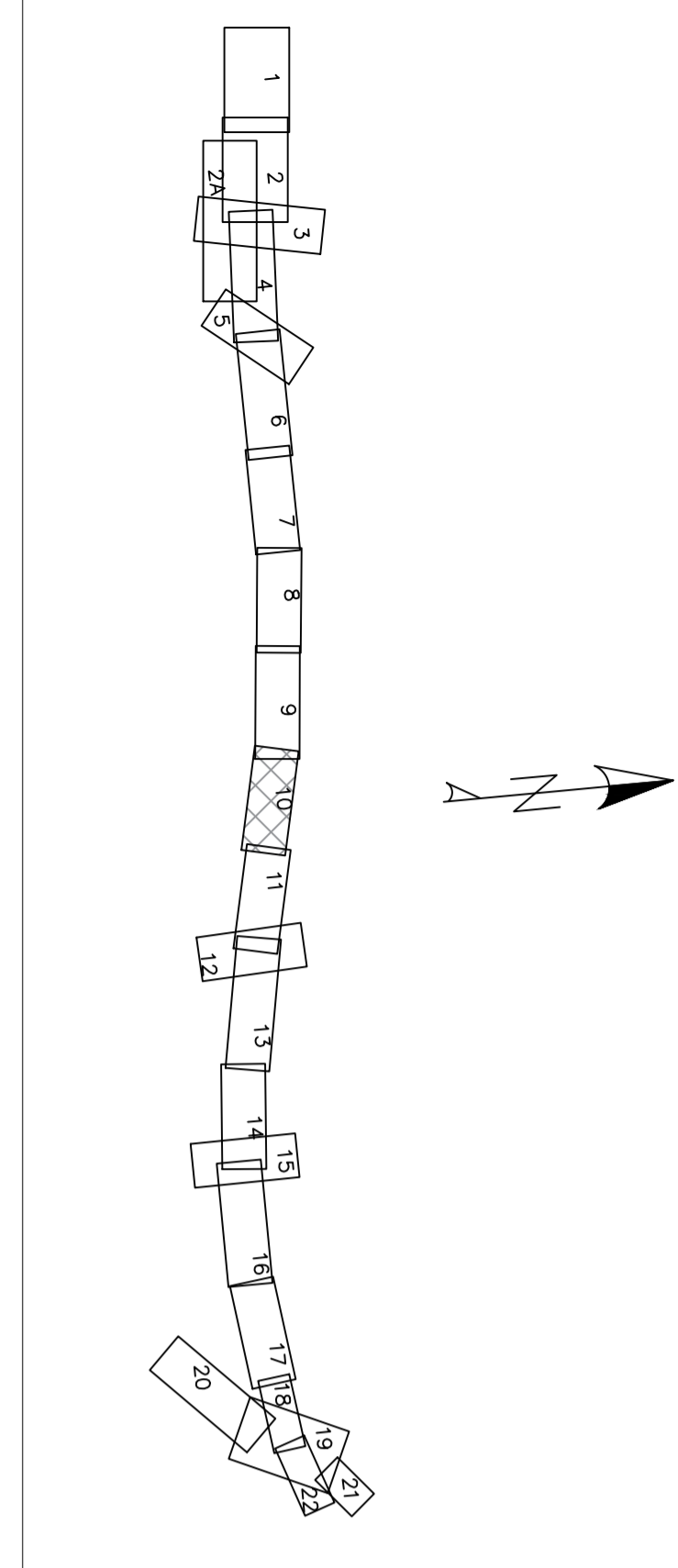
| | |
|--|---|
| Identyfikator zgłoszenia prac geodzyjnych | GKN.6640.3329.2021 |
| Organ służby geodzyjnej, który otrzymał zgłoszenie | Powiatowy Ośrodek Dokumentacji Geodzyjnej i Kartograficznej w Starkej Podkościelnej |
| Numer sporządzenia dokumentu zawierającego wynik pozytywny weryfikacji | GKN.6640.3329.2021_1 |
| Imię i Nazwisko, oraz numer uprawnień zawodowych kierownika prac | Józef Wacht nr. uprawnień 8355 |
| Podpis wykonawcy prac | Geod. Upr. JÓZEF WACHT 37-500 Isp. 11 53.82.45 |

D-L-29
 Klasa D
 Kat. KR1/KR2
 Vp 30 km/h

D-P-24
 Klasa D
 Kat. KR1/KR2
 Vp 30 km/h

A2
 Klasa A
 Kat. KR6
 Vp 120 km/h

droga krajowa
 KUKURYKI
 WARSZAWA



Gmina Zalesie
 Obręby w zakresie arkusza nr 10: 0003 Dobryń Duży

Skarb Państwa -
 Generalny Dyrektor Dróg Krajowych i Autostrad
 reprezentowany przez:
 Generalną Dyrekcję Dróg Krajowych i Autostrad Oddział w Warszawie
 ul. Mińska 25, 03-808 Warszawa

Indywidualnie projektowa
 MOSTY GDANSK Sp. z o.o.
 ul. Jeleniewy Szlak 12a
 88-177 Gdańsk
 tel.: +48 58 341 89 84

Budowa autostrady A2 od wjazdu Cichobó do granicy Państwa "Odcinek XI: km 640+703 – węzeł Dobryń z węzłem (od km 640+703 do km 650+300)" Zakres od km 641+011 do km 650+287

| PROJEKT ZAGOSPODAROWANIA TERENU | | PROJEKT WYŁOBROZANOWY | |
|-----------------------------------|------------------|-----------------------------------|------------------|
| Imię i Nazwisko | Wzrost | Imię i Nazwisko | Wzrost |
| BRANŻA DROGOWA | | | |
| mgr inż. Adam NADOLNY | 188/64/01 | mgr inż. Adam NADOLNY | 188/64/01 |
| mgr inż. Daniel KLASA | POM/0079/P000/09 | mgr inż. Daniel KLASA | POM/0079/P000/09 |
| mgr inż. Arkadiusz MULARIEWICZ | WAM/0005/PBM/20 | mgr inż. Arkadiusz MULARIEWICZ | WAM/0005/PBM/20 |
| mgr inż. Krzysztof GIBSZEWSKI | POM/0173/P000/14 | mgr inż. Krzysztof GIBSZEWSKI | POM/0173/P000/14 |
| mgr inż. Piotr BĄKIEWICZ | POM/0095/P000/11 | mgr inż. Piotr BĄKIEWICZ | POM/0095/P000/11 |
| mgr inż. Marek MALJEWSKA | POM/0062/P000/14 | mgr inż. Marek MALJEWSKA | POM/0062/P000/14 |
| BRANŻA MOSTOWA | | | |
| mgr inż. Adam NADOLNY | 188/64/01 | mgr inż. Adam NADOLNY | 188/64/01 |
| mgr inż. Tomasz MICHNOWICZ | 188/64/01 | mgr inż. Tomasz MICHNOWICZ | 188/64/01 |
| mgr inż. Krystian MAJOCHA | POM/0077/P000/11 | mgr inż. Krystian MAJOCHA | POM/0077/P000/11 |
| mgr inż. Artur WĘSIERSKI | WAM/0072/PBM/20 | mgr inż. Artur WĘSIERSKI | WAM/0072/PBM/20 |
| mgr inż. Katarzyna PIECHOWSKA | POM/0113/P000/15 | mgr inż. Katarzyna PIECHOWSKA | POM/0113/P000/15 |
| mgr inż. Grzegorz PAWLAK | POM/0062/P000/14 | mgr inż. Grzegorz PAWLAK | POM/0062/P000/14 |
| mgr inż. Marcin PSTRONG | POM/0062/P000/14 | mgr inż. Marcin PSTRONG | POM/0062/P000/14 |
| BRANŻA SANITARYJNA | | | |
| mgr inż. Piotr SIEKIERKOWSKI | KUP/0133/P000/05 | mgr inż. Piotr SIEKIERKOWSKI | KUP/0133/P000/05 |
| mgr inż. Tomasz KOCHANOWSKI | KUP/0055/P000/10 | mgr inż. Tomasz KOCHANOWSKI | KUP/0055/P000/10 |
| mgr inż. Przemysław LEWANDOWSKI | KUP/0099/PWRS/16 | mgr inż. Przemysław LEWANDOWSKI | KUP/0099/PWRS/16 |
| BRANŻA ELEKTROENERGETYCZNA | | | |
| mgr inż. Łukasz DARMACH | POM/0011/P000/11 | mgr inż. Łukasz DARMACH | POM/0011/P000/11 |
| mgr inż. Andrzej RACZKOWSKI | POM/0011/P000/14 | mgr inż. Andrzej RACZKOWSKI | POM/0011/P000/14 |
| BRANŻA KONSTRUKCYJNA | | | |
| mgr inż. Dominik KUWAŁSKI | WNP/0057/P000/04 | mgr inż. Dominik KUWAŁSKI | WNP/0057/P000/04 |
| mgr inż. Witold Szymon KOWCZEWSKI | 197/75 | mgr inż. Witold Szymon KOWCZEWSKI | 197/75 |
| BRANŻA ARCHYTEKTONICZNA | | | |
| mgr inż. arch. Sylwia RZEPNICZKA | SB3/P000K/2013 | mgr inż. arch. Sylwia RZEPNICZKA | SB3/P000K/2013 |
| mgr inż. arch. Jack Świątkowski | 15/64/00 | mgr inż. arch. Jack Świątkowski | 15/64/00 |
| BRANŻA TELETECHNICZNA | | | |
| mgr inż. Mateusz HIRN | POM/0003/P000/09 | mgr inż. Mateusz HIRN | POM/0003/P000/09 |
| mgr inż. Krzysztof HIRSH | 185/100/01 | mgr inż. Krzysztof HIRSH | 185/100/01 |
| BRANŻA HYDROTECHNICZNA | | | |
| mgr inż. Marcin FELINCZAK | POM/0312/PWBH/21 | mgr inż. Marcin FELINCZAK | POM/0312/PWBH/21 |
| mgr inż. Andrzej PIENIAŻEK | 529/64/92 | mgr inż. Andrzej PIENIAŻEK | 529/64/92 |

0003-Dobryń Duży gm. Zalesie

1:500
 11 listopada 2022
 11 listopada 2022
 A 2.1
 10