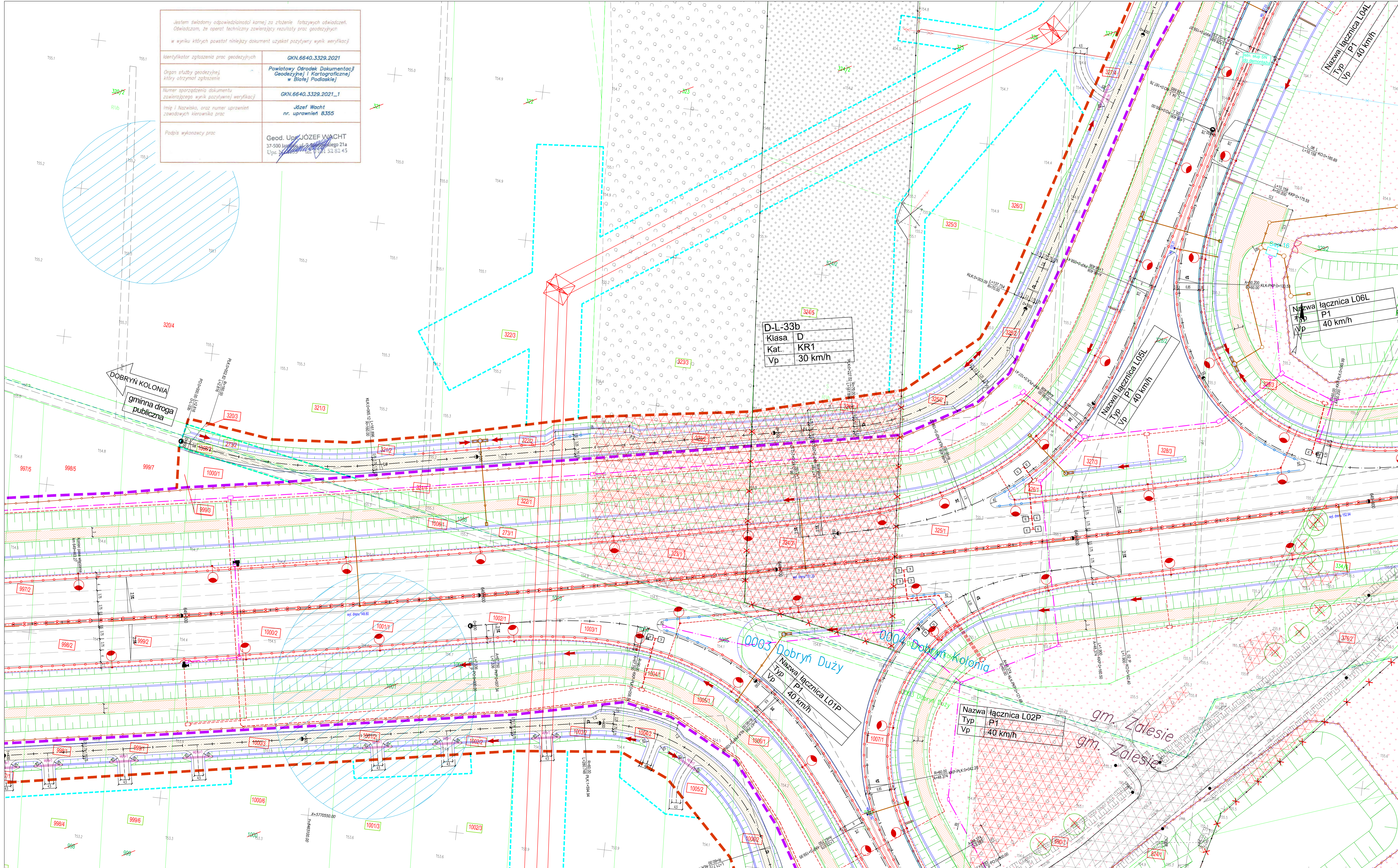


Jestem świadomy odpowiedzialności karnej za złożenie fałszywych oświadczeń.
Oświadczam, że operat techniczny zawierający rezultaty prac geodezyjnych
w wyniku których powstał niniejszy dokument uzyskał pozytywny wynik weryfikacji

Identyfikator zgłoszenia prac geodezyjnych	GKN.6640.3329.2021
Organ służby geodezyjnej, który otrzymał zgłoszenie	Powiatowy Ośrodek Dokumentacji Geodezyjnej i Kartograficznej w Białej Podlaskiej
Numer sporządzenia dokumentu zawierającego wynik pozytywnej weryfikacji	GKN.6640.3329.2021_1
Imię i Nazwisko, oraz numer uprawnień zawodowych kierownika prac	Józef Wacht nr. uprawnień 8355
Podpis wykonawcy prac	Geod. Up. JÓZEF WACHT 37-500 busko, ul. Żelazna 21a Ulpsa 32 82 45



Gmina Zalesie
Obręby w zakresie arkusza nr 18: 0003 Dobryń Duży, 0004 Dobryń Kolonia

Skarb Państwa -
Generalny Dyrektor Dróg Krajowych i Autostrad
reprezentowany przez:
Generalną Dyрекcję Dróg Krajowych i Autostrad Oddział w Warszawie
ul. Mińska 25, 03-008 Warszawa

Instytucja projektowa:
MOSTY GDANSK Sp. z o.o.
ul. Jaśminowy Stok 12a
80-177 Gdańsk
tel.: +48 58 341 00 84

**Budowa autostrady A2 od węzła Ciecibór do granicy Państwa
"Odcinek XI: km 640+703 – węzeł Dobryń z węzłem
(od km 640+703 do km 650+300)" Zakres od km 641+011 do km 650+287**

PROJEKT ZAGOSPODAROWANIA TERENU		BUDOWA WIELOBRANŻOWY	
PROJEKT	BRANZA DROGOWA	mgr inż. Adam NADOLNY	4/Gd/01
PROJEKT	mgr inż. Daniel KLASA	POM/0079/POOD/09	
PROJEKT	mgr inż. Arkadiusz MULAREWICZ	WAM/0065/PBD/20	
PROJEKT	mgr inż. Krzysztof GRUSZEWSKI	POM/0069/POOD/13	
PROJEKT	mgr inż. Piotr BAKIEWICZ	POM/0273/POOD/14	
PROJEKT	mgr inż. Marta MALIJEWSKA	POM/0095/POOD/11	
PROJEKT	BRANZA MOSTOWA	mgr inż. Adam NADOLNY	4/Gd/01
PROJEKT	mgr inż. Tomasz MICHNOWICZ	188/Gd/01	
PROJEKT	mgr inż. Krystian MAJOCHA	POM/0077/POOD/11	
PROJEKT	mgr inż. Artur WĘSIERSKI	WAM/0072/PBM/20	
PROJEKT	mgr inż. Katarzyna PIECHOWSKA	POM/0136/POOD/15	
PROJEKT	mgr inż. Grzegorz PAWLAK	POM/0213/POOD/17	
PROJEKT	mgr inż. Marcin PSTRONG	POM/0062/POOD/14	
PROJEKT	BRANZA SANITARNA	mgr inż. Piotr SIEKIERKOWSKI	KUP/0133/POOS/05
PROJEKT	mgr inż. Tomasz KOCHANOWSKI	KUP/0055/POOS/10	
PROJEKT	mgr inż. Przemysław LEWANDOWSKI	KUP/0099/PWS/16	
PROJEKT	BRANZA ELEKTROENERGETYCZNA	mgr inż. Lukasz DARMACH	POM/0013/POOE/11
PROJEKT	mgr inż. Andrzej RACZKOWSKI	POM/0011/POOE/14	
PROJEKT	BRANZA KONSTRUKCYJNA	mgr inż. Dominik KOWALSKI	WKP/0057/POOK/04
PROJEKT	mgr inż. Włodzimierz NOWOSIELSKI	197/75	
PROJEKT	BRANZA ARCHYTEKTONICZNA	mgr inż. arch. Sylwia RZEPNICKA	583/POOKK/2013
PROJEKT	mgr inż. arch. Jacek Sitwiński	15/Gd/00	
PROJEKT	BRANZA TELETECHNICZNA	mgr inż. Mateusz HINC	POM/0003/POOT/09
PROJEKT	mgr inż. Krzysztof HIRSH	1851/06/01	
PROJEKT	BRANZA HYDROTECHNICZNA	mgr inż. Marcin FELINCZAK	POM/0312/PWBH/21
PROJEKT	mgr inż. Andrzej PIENIAŻEK	5291/Gd/92	